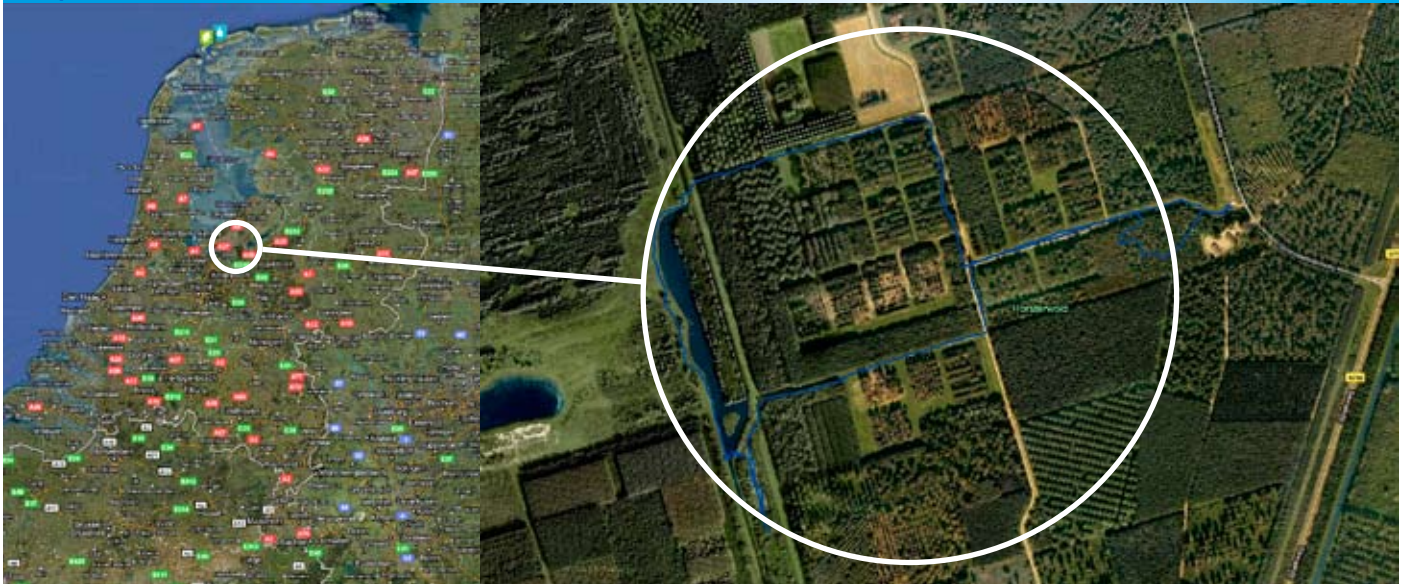




Vitens Natuurlijk

Horsterwold Zeewolde

Lopen over de zeebodem



Een wandeling van ruim 4 km voor avonturiers speciaal voor ons uitgezet door Staatsbosbeheer, die dit terrein sinds 1996 in beheer heeft als opvolger van de Rijksdienst van de IJsselmeerpolders.

MEENEMEN: picknickmand, water en lekkers om te barbecueën en eventueel kampeerspullen.

STARTPUNT:

Parkeerplaats naast terrein van Staatsbosbeheer ter hoogte van de Groenewoldseweg 7



We lopen het gebied in. Er staan geen bijzondere markeringspaaltjes. Let op de foto's

LUISTERPUNT 1: (PARKEERPLAATS)



Je loopt zodadelijk het grootste loofbos van Nederland in. Dat zou je niet zeggen, maar het is echt zo! Het is een bos, aangeplant vanaf 1972, op de oude bodem van de Zuiderzee. Als er ergens een molshoop is



of je vindt een omgevallen boom,



zul je daar ongetwijfeld nog schelpen vinden. Het is een heerlijk gebied, waar van alles mag en kan. Volg dit wandelpad tot aan de T-splitsing met de ANWB-wijzer.



Ga daar rechts, richting Almere.

Vitens Natuurlijk

Horsterwold Zeewolde

Lopen over de zeebodem

LUISTERPUNT 2: VOOR DE WATERPLAS

Ga voor de waterplas links het pad in.



Er is hier een plas gegraven. Het is een erg rustig gebied, heel geschikt voor watervogels om te broeden. Amfibieën zoals kikkers, padden, salamanders voelen zich hier thuis en ook de ijsvogel broedt hier, zoals in de stronk van een omgevallen boom.



De oude zeebodem is erg kalkrijk en vruchtbaar. De bomen die hier zo'n 40 jaar geleden zijn aangeplant zijn werkelijk de grond uitgeknald. Er wordt al jaarlijks zo'n 15.000 kuub hout geogst.



Er staan allerlei soorten populieren en ook de es doet het goed. Een bekende sport in Ierland is hurling, dat doe je met een stick. Deze stick wordt gemaakt van de essen die hier groeien, want zulk mooi hout hebben de Ieren niet.

LUISTERPUNT 3: HET BLAUWE BRUGGETJE

Loop nu links voor de plas het pad in tot je bij een blauw bruggetje komt. Ga het Blauwe Bruggetje over, dat over de Groenewoudse Tocht ligt. Je loopt nu een mooi open gebied in dat "De stille Kern"heet.



In dit gebied liggen mooie plassen, een prachtige plek voor lepelaars en zilverreigers, dat zijn die witte reigers. Ook kuifeenden en grauwe ganzen zul je ontdekken. De buizend en de sperwer hebben hier een paradijs op aarde en zelfs de ransuil broedt hier. Hou het water van de vaart en de plas aan je linker hand.



Dit is het gebied waar grote grazers verblijven. Zij houden het gebied mooi open. Alleen van de stekelige meidoorns en wilde rozen blijven ze af. Er zijn hier geen paden, de paarden maken de wegen. Ook zitten er vossen. Kijk maar eens verder bij een verhoging in het landschap of je een vossenhol kunt vinden.



Een stukje verder vind je een roei-bootje, daarmee moet je weer aan de overkant van de Groenewoudse Tocht zien te komen. Succes!!



Vitens Natuurlijk

Horsterwold Zeewolde

Lopen over de zeebodem

LUISTERPUNT 4: AAN DE OVERKANT VAN HET WATER

Aan de overkant van het water loop je haaks op het paaltje



en het water de verhoging op en daar ga je naar rechts. Je komt nu op een open plek dat ' Paalkamperen Campula' heet. Daar staan houten huisjes, die Staatsbosbeheer speciaal voor dat doel heeft neergezet.



De avonturiers mogen hier vrij kamperen. Je kunt in deze hutjes slapen, je mag je tent opzetten, je kan hier een vuurtje maken om te barbecueën. Er ligt naast de hutjes hout, dat je daarvoor mag gebruiken. Je hoeft je niet aan te melden. (eventueel algemene informatie SBB 036-5229909) Waar mag dit nog in Nederland?? Wat een fijne plek en als je dan vroeg opstaat, heb je alle kans om vossen en reeën te zien.

LUISTERPUNT 5: OERTIJDHUTTEN

Ga ook even iets verder kijken. Aan het einde van de kampeerplaats zie je een jong, sprookjesachtig vlierbos. De bodem is begroeid met mos.



Als je door het bosje heengelopen bent, zie je een paar nagebouwde hutten staan, zoals die eruit gezien moeten hebben in de oertijd.



Een groepje onderzoekers heeft hier enige tijd gewoond en geprobeerd onder dezelfde omstandigheden te leven als de oertijdmensen, helemaal zelfvoorzienend.

LUISTERPUNT 6: OP DE WEG TERUG.

Uitgekampeerd en lekker uitgerust en voldaan?dan gaan we weer terug. De Groenewoudse Tocht een klein stukje aan je linker hand houden en dan bij een paaltje met een wit/rood merkje rechts het brede pad inlopen.



Onderweg zie je af en toe wat grasvelden.



Hier zul je bijna zeker 's morgens reeën zien grazen. Aan het einde van de weg ga je naar links



tot aan de richtingaanwijzer van de ANWB



Vitens Natuurlijk

Horsterwold Zeewolde

Lopen over de zeebodem



en dan weer rechts richting de parkeerplaats

LUISTERPUNT 7: SPEELBOS DE ZEVENSPRONG

Aan het einde van deze route kunnen je kinderen, als ze nog energie over hebben, zich heerlijk uitleven in dit ervaringsbos, aangelegd en onderhouden door Staatsbosbeheer, dat je in kunt lopen door hier rechts het speelbos in te gaan. Ze mogen hutten bouwen, over boomstammen lopen, kruipen, rennen en klimmen. Ook worden hun zintuigen geprikkeld: ruiken, zien, proeven en horen.....



Deze wandeling was de moeite waard, of niet soms??